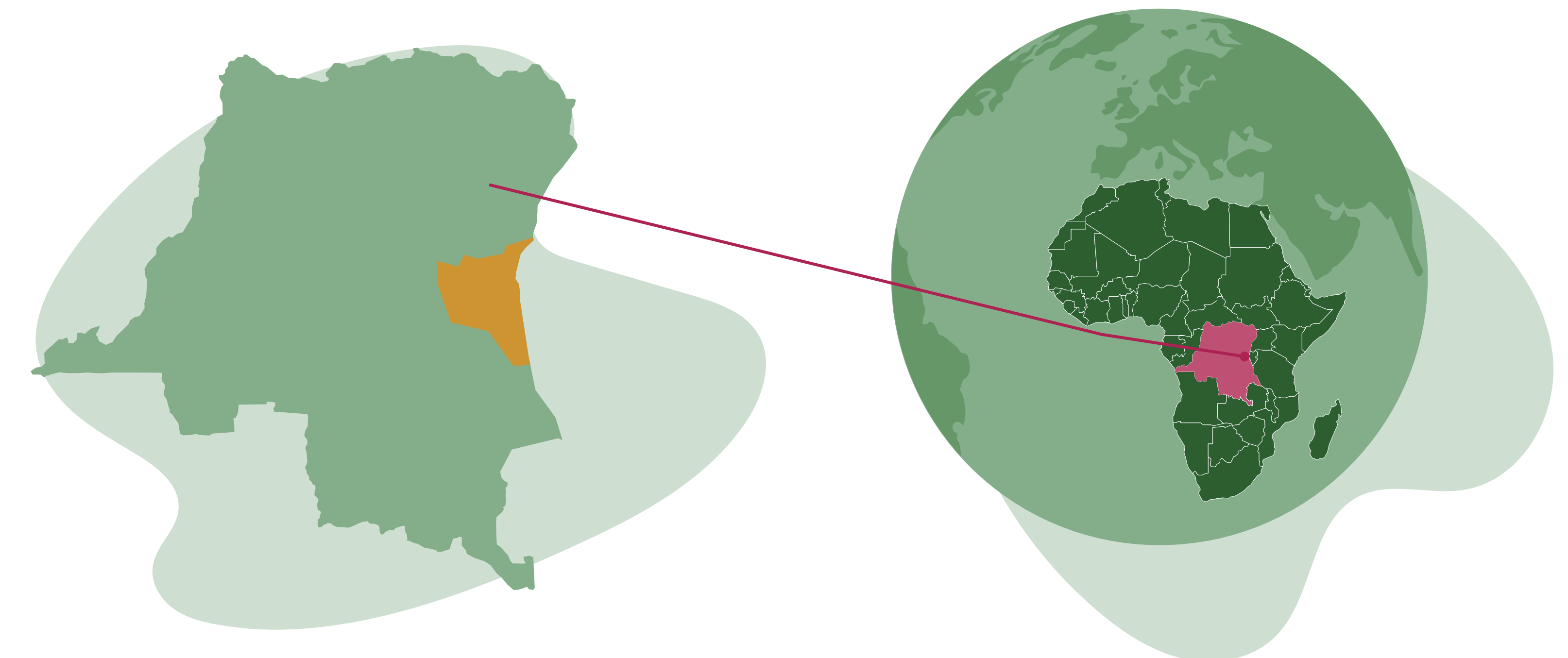


# Un Voyage en République Démocratique du Congo

Territoire de Walungu et Kabare dans la région du Sud-Kivu

- Kabaré
- Ngweshe chiefdoms
- Walungu territories



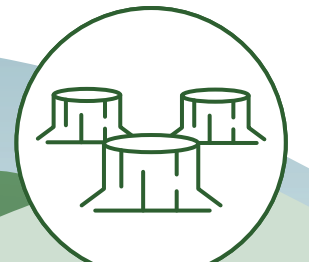
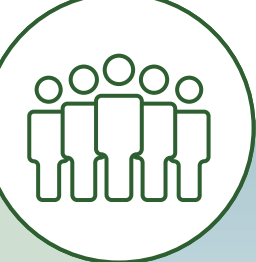
L'Initiative de Restauration est soutenue par l'UICN, la FAO et le PNUE, et financée par le Fonds pour l'environnement mondial (FEM).



## 1 Paysages du projet

**80%** de la population vit en dessous du seuil de pauvreté.

Le Sud-Kivu est l'une des provinces les plus densément peuplées et les plus pauvres.



Menaces principales : surpâturage, récolte non durable de bois d'œuvre et de combustible.



Dégradation des forêts et des terres en raison des pressions démographiques et d'une mauvaise gestion des terres.



C'est l'un des derniers refuges pour les gorilles des plaines de l'Est en danger d'extinction.

## 2 Vue d'ensemble du projet TRI



Promouvoir des pratiques de gestion durable des terres.



Améliorer l'agroforesterie, la reforestation et le contrôle de l'érosion.



Soutenir la diversification des revenus de manière durable.

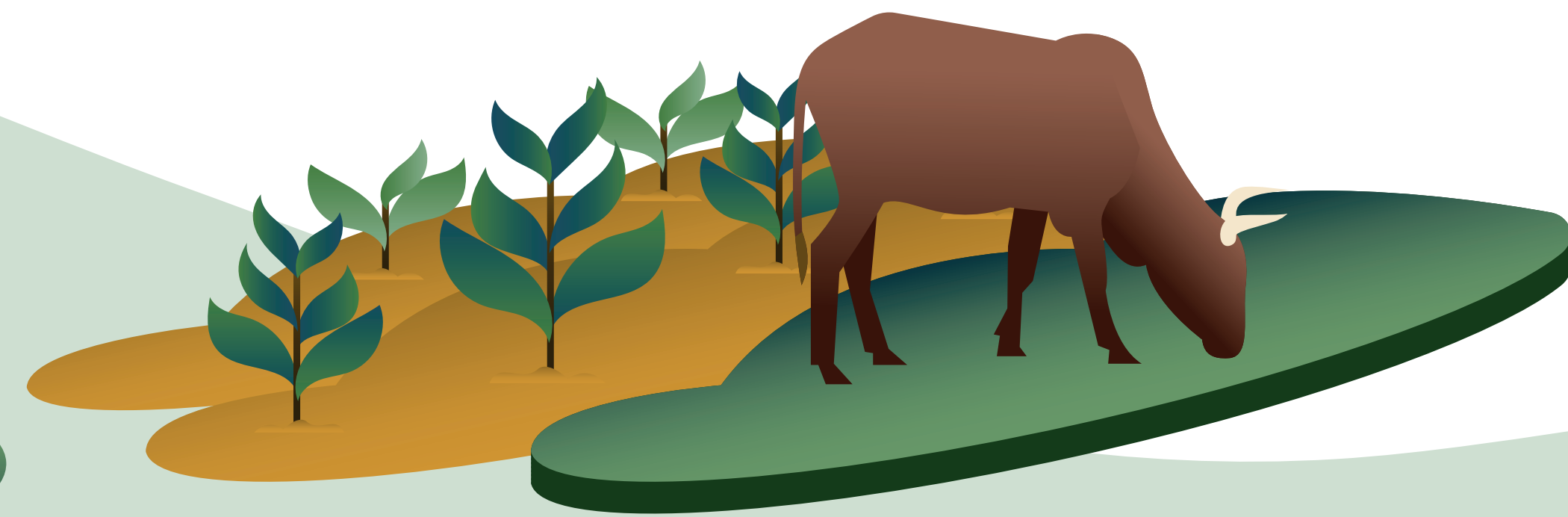


Développer une stratégie provinciale de restauration des paysages forestiers (RLP) dans les chefferies de Kabaré et Ngweshe.

## 3 La Stratégie TRI



Plan d'action pour la province du Sud-Kivu intégrant la RPF (restauration des paysages forestiers) et les résultats de la Méthodologie d'Évaluation des Opportunités de Restauration (ROAM).



Mobilisation communautaire à travers les Clubs Dimitra et les Champs Écoles Paysans (APFS) pour renforcer l'éducation, la sensibilisation et le soutien à la mise en œuvre de la RPF.



Co-financer et mettre en œuvre 65 micro-projets de restauration.



Sélectionner les espèces de restauration guidées par les savoirs traditionnels.

## 4 Réalisations (à partir de juin 2024)

**2,163 ha** de terres en cours de restauration

**3,145 ha** de terres sous gestion améliorée

**8** produits de connaissances pour soutenir la restauration des forêts et des paysages

**8** politiques adoptées pour soutenir la restauration des forêts et des paysages

**57,086** bénéficiaires

“ Nous travaillons au développement de nos communautés par la plantation et l'installation de pépinières pour la production de plants d'espèces forestières et agroforestières. L'un de nos objectifs à travers ce programme est l'autonomisation des femmes rurales. ”

Mwamiriza Angeline, bénéficiaire du TRI dans le village de Kashanja.



\*Stratégie provinciale de restauration des forêts et des paysages au Sud-Kivu.  
\*Annexes aux Plans de Développement Local (PDL).

